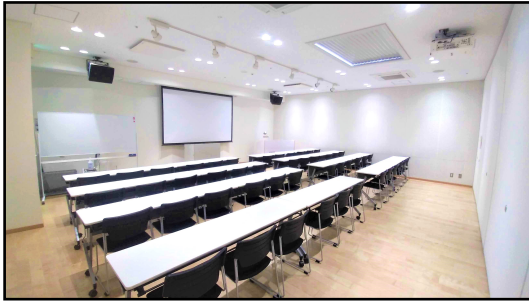


城東区民センターの諸室では

以下のことが禁止されています

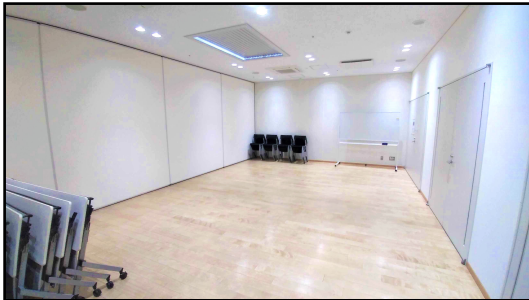


大会議室 1・2

- ・音響機器（マイク・スピーカーなど）の使用
- ・楽器練習
- ・大きな声を出す行為（合唱や発声練習など）

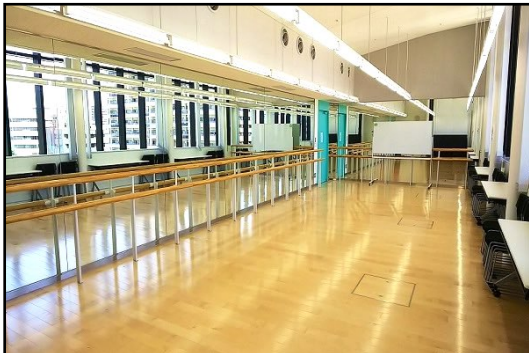
（大会議室の間仕切りは防音性になっておらず、隣の部屋の利用者の迷惑になるため）

・大会議室1・2を両室借りる場合は、上記すべて可
※ただし、太鼓やドラムなど、打楽器の使用は両室使用時も禁止です



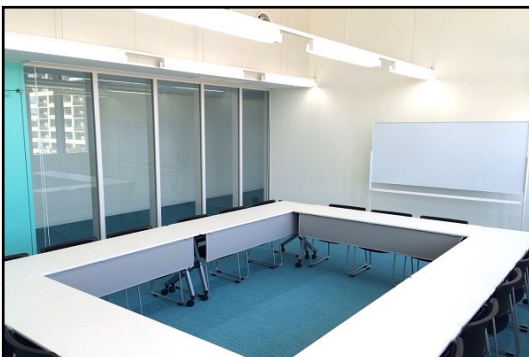
多目的室

- ・音響機器（マイク・スピーカーなど）の大音量での使用
- ・複数人での楽器練習（個人練習は可）
- ・打楽器の使用
- ・飲食



中会議室・小会議室1・2・3

- ・音響機器（マイク・スピーカーなど）の使用
- ・楽器練習・飲食
- ・大きな声を出す行為（合唱や発声練習など）
- ・墨、絵の具の使用



WEB申込みの際は必ず電話で
利用内容についてご相談ください

【城東区民センター：06-6932-2000】